

TrueBlue Beschikbare premieregeling

EEN PERSOONLIJKE PENSIOENPOT VOOR ELKE WERKNEMER.

Met collectieve voordelen.

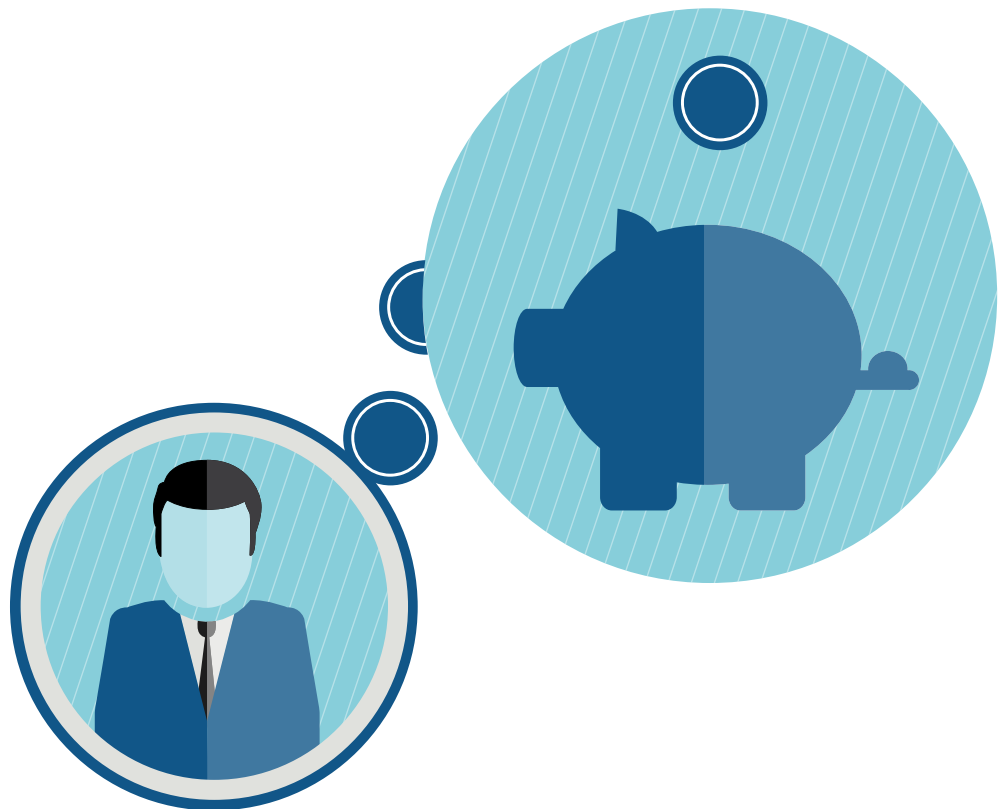

**TRUE
BLUE**

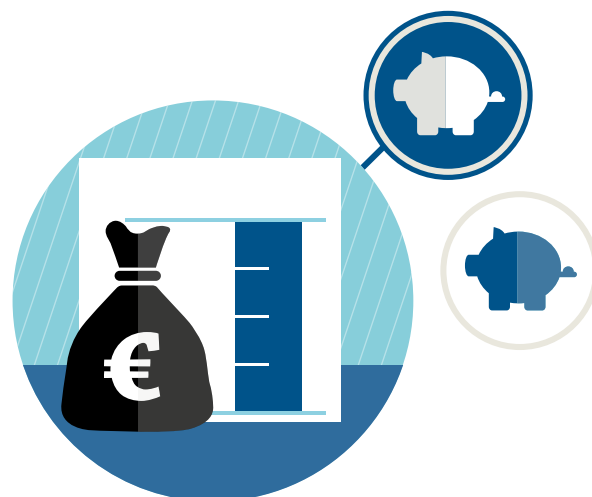
pensioenen voor
de digitale sector

here for you.

Een goed geregeld pensioen voor jouw werknemers?

Dit is een uitstekend alternatief.





Als werkgever kun je in plaats van onze middelloonregeling ook kiezen voor de TrueBlue Beschikbare premieregeling. Hierbij bouwt iedere werknemer een eigen, individuele pensioenpot op. Die pensioenpot wordt op de datum dat hij of zij met pensioen gaat omgezet in een pensioenuitkering voor de rest van het leven. Tegelijkertijd biedt de regeling collectieve voordelen en is extra zorg zoals een partner- en wezenpensioen inbegrepen. Samen met onze lage kosten maakt het de TrueBlue Beschikbare premieregeling tot een uitstekend alternatief voor aanbiedingen van commerciële verzekeraars.

Bij de TrueBlue Beschikbare premieregeling heeft iedere werknemer zijn eigen pensioenpot. Hiermee wordt op het moment dat de werknemer met pensioen gaat een levenslang pensioen aangekocht. De premiebijdrage wordt berekend volgens een vaste leeftijdsstaffel. Transparant en voorspelbaar dus.

Collectieve voordelen

Naast hun individuele pensioenpot profiteren jouw werknemers van gezamenlijke voordelen. Zo worden de premies collectief belegd. Daarmee zijn we in staat de beleggingskosten lager te houden dan wanneer ieder voor zich zijn eigen pensioenpot zou beleggen. Beleggen doen we bovendien volgens een gedegen beleggingsbeleid.

Extra zorg

Komt een van jouw werknemers onverhoopt te overlijden? Dan zorgt TrueBlue voor een partner- en wezenpensioen. En bij arbeidsongeschiktheid komt hij of zij in aanmerking voor premievrije deelname.

Lage kosten

We zijn een stichting en hoeven geen winst te maken. De kosten houden we laag. Bij TrueBlue betalen jij en je werknemers alleen wat echt nodig is.

Transparant en voorspelbaar

Zó wordt de premie berekend

TrueBlue biedt met de Beschikbare premieregeling een uitstekend pensioen-alternatief met collectieve voordelen voor jouw werknemers. De premie is leeftijdsafhankelijk en gebaseerd op fiscaal maximaal toegestane percentages. Als werkgever ben je verplicht minstens 50% van de totale premie te betalen. De premie wordt berekend op basis van de pensioengrondslag.

Pensioengevend salaris

Werknemers bouwen pensioen op over hun salaris. Aan dat salaris is een maximum gesteld. Het maximum pensioengevend salaris is € 63.038 of € 101.519 in 2016. Dit is voor u als werkgever een keuze.

Franchise

Van het pensioengevend salaris wordt een bedrag afgetrokken, omdat een werknemer later ook AOW ontvangt. Dit bedrag heet de franchise. De franchise is vastgesteld op € 14.255 in 2016.

Pensioengrondslag

De pensioengrondslag wordt vervolgens als volgt berekend:

$$\text{pensioengevend salaris} - \text{franchise} = \text{pensioengrondslag}$$

De maximale pensioengrondslag voor 2016 is dus:

$$€ 63.038 - € 14.255 = € 48.783$$

Als werkgever kies je zelf hoe je de inleg van de premie regelt. Je kunt kiezen voor een premiestaffel met een rekenrente van 4% of 3%.

De premie wordt berekend op basis van de pensioengrondslag. Dit gebeurt volgens de onderstaande staffel:

Leeftijdsklassen	Percentage van de pensioengrondslag (4%)	Percentage van de pensioengrondslag (3%)
21 tot en met 24	4,7	7,27
25 tot en met 29	5,7	8,45
30 tot en met 34	6,9	9,81
35 tot en met 39	8,4	11,36
40 tot en met 44	10,2	13,27
45 tot en met 49	12,5	15,45
50 tot en met 54	15,4	18,00
55 tot en met 59	18,9	21,18
60 tot en met 64	23,6	25,18
65 tot en met 66	27,7	28,63

Pensioenstaffel voor 2016

De collectieve elementen

Aantrekkelijke voordelen voor jouw werknemers

Lage beleggingskosten

De totale jaarlijkse beleggingskosten bedragen gemiddeld 0,41% tot 0,46% van de individuele pensioenpot van jouw werknemer. Van verborgen kosten is geen sprake. Dat is voordelig en transparant.

Collectief beleggen

De premies belegt TrueBlue collectief. Daarmee bereiken we schaalvoordelen en bovendien hoeven werknemers zelf geen beleggingskeuzes te maken.

Evenwichtig beleggen

TrueBlue hanteert een gedegen, evenwichtig beleggingsbeleid. Tot de leeftijd van 55 jaar belegt TrueBlue in een mix van aandelen en obligaties. We kiezen dan voor iets meer beleggingsrisico met kans op een hoger rendement. Vanaf 55 jaar kiezen we voor minder beleggingsrisico en beheersen we het renterisico door te beleggen in langdurige obligaties. We richten ons dan op behoud van de koopkracht van het pensioen.

De pensioenuitkering

Als jouw werknemers met pensioen gaan kunnen ze met hun eigen pensioenpot een pensioen aankopen bij TrueBlue of bij een externe partij. De hoogte van het in te kopen pensioen is afhankelijk van:

- De op dat moment geldende rente.
- Het behaalde rendement op de pensioenpot.

De exacte hoogte van het pensioen is vooraf dus niet bekend. We hebben de ambitie om het op de pensioendatum aangekochte pensioen mee te laten groeien met de prijsinflatie. In de opzet van de regeling is met deze vorm van toeslagverlening rekening gehouden, maar het is geen recht of garantie.

Overlijden of arbeidsongeschiktheid

Extra zorg bij tegenvallers in het werkzame leven

Overlijdt onverhoopt een van uw werknemers voor zijn of haar pensioen? Of wordt een werknemer arbeidsongeschikt? Ook dan biedt de TrueBlue Beschikbare premieregeling extra financiële zorg. Want een partner- en wezenpensioen zijn standaard inbegrepen. Net als premievrijstelling bij arbeidsongeschiktheid.





Overlijden

Overlijdt een werknemer voor de pensioendatum? Dan ontvangt de partner een uitkering van:

$70\% \times \text{aantal deelnemersjaren tot de pensioendatum} \times 1,875\% \times \text{de gemiddelde pensioengrondslag}$

Premievrijstelling bij arbeidsongeschiktheid

Raakt een werknemer arbeidsongeschikt? Dan kan hij of zij rekenen op premievrijstelling. Is er sprake van gedeeltelijke arbeidsongeschiktheid? Dan wordt de premievrijstelling bepaald op basis van het door UWV vastgestelde arbeidsongeschiktheidspercentage.

Aanvullend pensioen

Het maximum pensioengevend salaris bedraagt in 2016 € 63.038. Voor werknemers met hogere salarissen en variabele inkomensdelen (een dertiende maand of een bonus bijvoorbeeld) kun je een aanvullende regeling treffen: een excedentregeling. Kies je hiervoor? Dan wordt dit voor alle deelnemers met een inkomen tussen de € 63.038 en € 101.519 automatisch geregeld. Net als het partner- en wezenpensioen en (gedeeltelijke) premievrijstelling bij arbeidsongeschiktheid.

Opslag

De netto premie die je als werkgever moet afdragen verhoogt TrueBlue met een opslag van 22%. Deze opslag is bedoeld om de kosten te dekken voor:

- Overlijdensdekking en premievrijstelling bij arbeidsongeschiktheid (10%).
- Het creëren van een buffer om aan onze financiële verplichtingen te kunnen voldoen (10%).
- Administratie (2%).

Duidelijke informatie, persoonlijke dienstverlening.

Kleine lettertjes daar doen we niet aan

Feysel Ozdemir
pensioenspecialist

Bij TrueBlue vinden we goed communiceren met werkgevers en werknemers belangrijk. Onze informatie is daarom duidelijk en simpel. Kleine lettertjes? Daar doen we niet aan.

Deelnemers aan de TrueBlue Beschikbare premieregeling kunnen terecht op www.trueblue.nl. Daar vinden ze heldere informatie over de regeling, hun pensioen en het reilen en zeilen van TrueBlue.

Klant Contact Center

Uiteraard zitten de mensen van het TrueBlue Klant Contact Center voor jouw werknemers klaar. Ze beantwoorden hun vragen en geven heldere informatie over hun pensioen. Ze zijn bereikbaar op werkdagen van 8 tot 17 uur.

Contactgegevens Beschikbare premieregeling

013 462 35 22, dcpensioen@trueblue.nl, www.trueblue.nl



**TRUE
BLUE**
pensioenen voor
de digitale sector
here for you.